

**1 вопрос:** В 2122 году каждый житель Земли сможет получить необходимую медицинскую помощь.

**Абсолютные числа:**



**Проценты:**



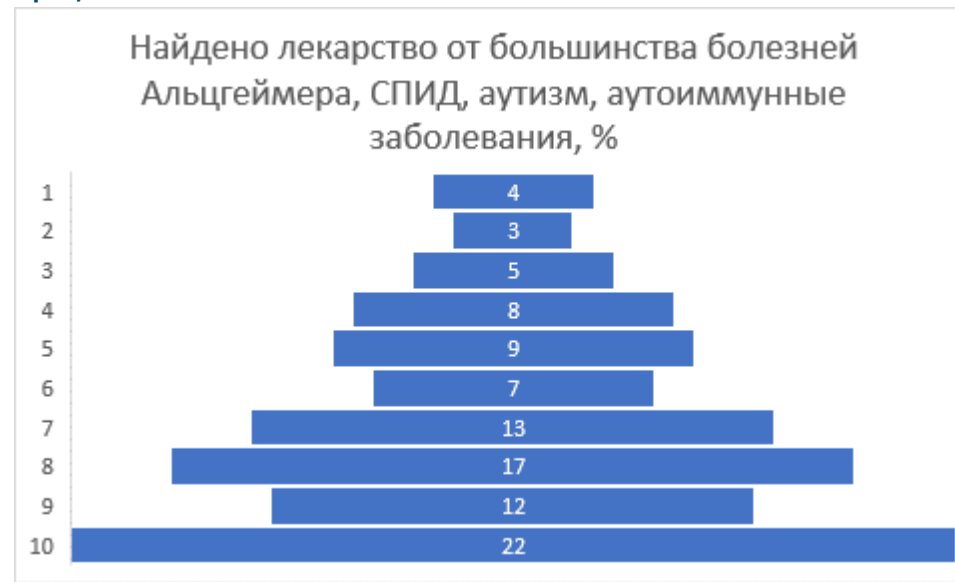
**Медиана ответов: 7**

**2 вопрос:** Найдено лекарство от большинства болезней Альцгеймера, СПИД, аутизм, аутоиммунные заболевания и др.

**Абсолютные числа:**



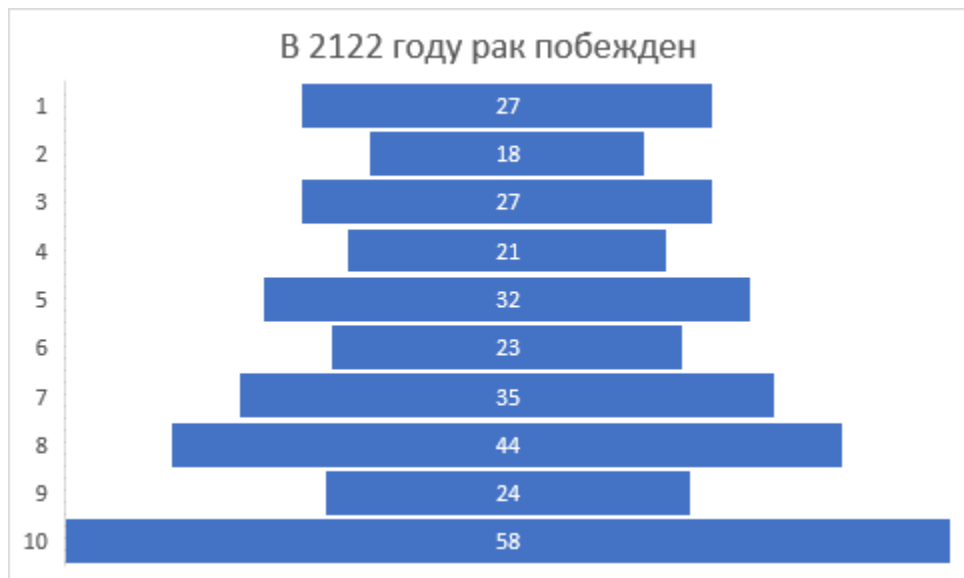
**Проценты:**



**Медиана ответов: 8**

3 вопрос: В 2122 году рак побежден.

Абсолютные числа:



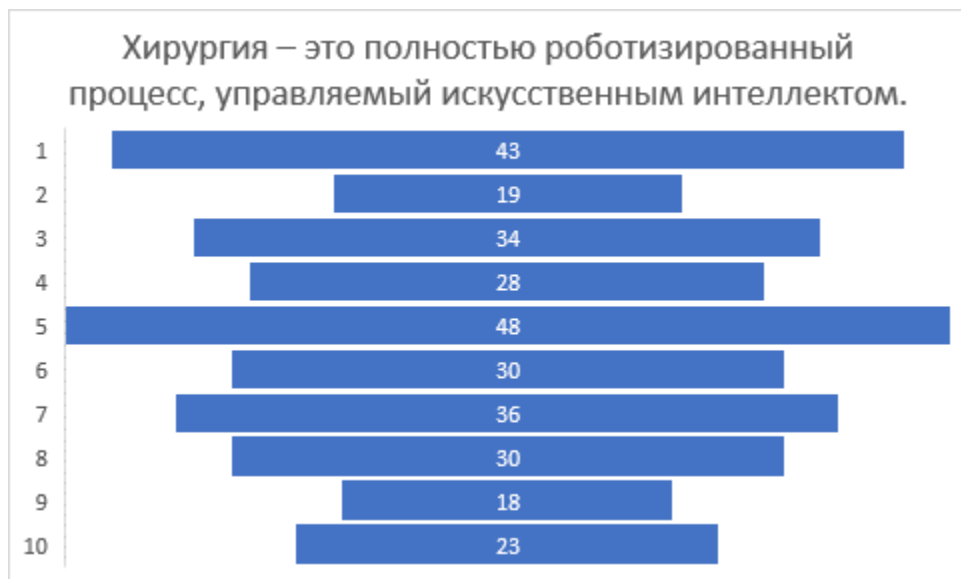
Проценты:



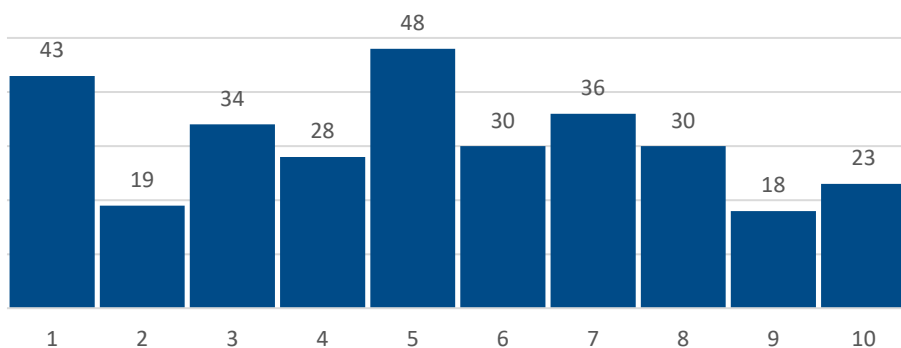
Медиана ответов: 7

**4 вопрос:** Хирургия – это полностью роботизированный процесс, управляемый искусственным интеллектом.

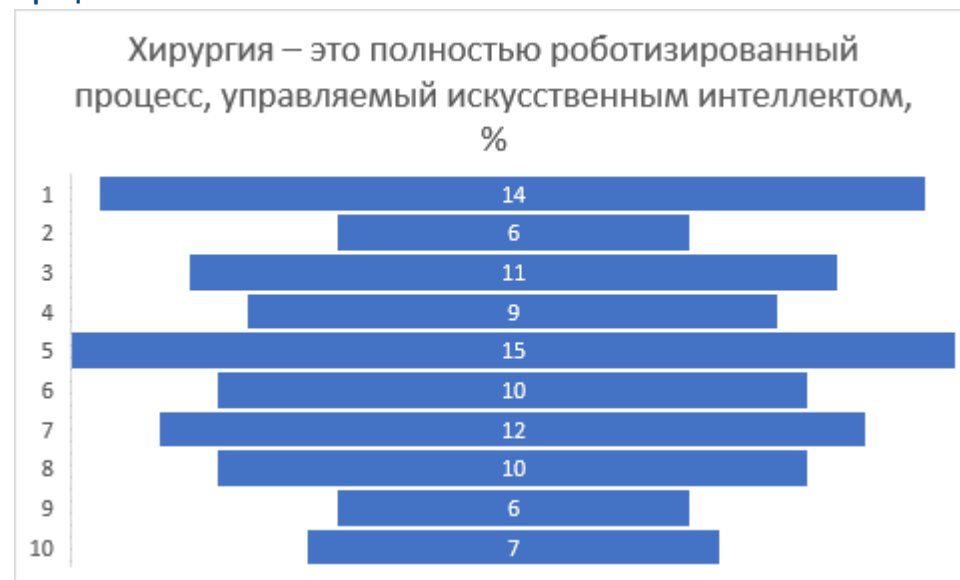
**Абсолютные числа:**



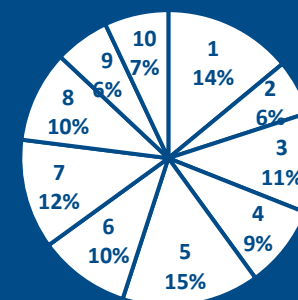
Хирургия – это полностью роботизированный процесс, управляемый искусственным интеллектом.



**Проценты:**



**ХИРУРГИЯ – ЭТО ПОЛНОСТЬЮ РОБОТИЗИРОВАННЫЙ ПРОЦЕСС, УПРАВЛЯЕМЫЙ ИСКУССТВЕННЫМ ИНТЕЛЛЕКТОМ, %**



**Медиана ответов: 5**

**5 вопрос:** Постоянные имплантаты в теле, предупреждающие о первых признаках онкологических заболеваний.

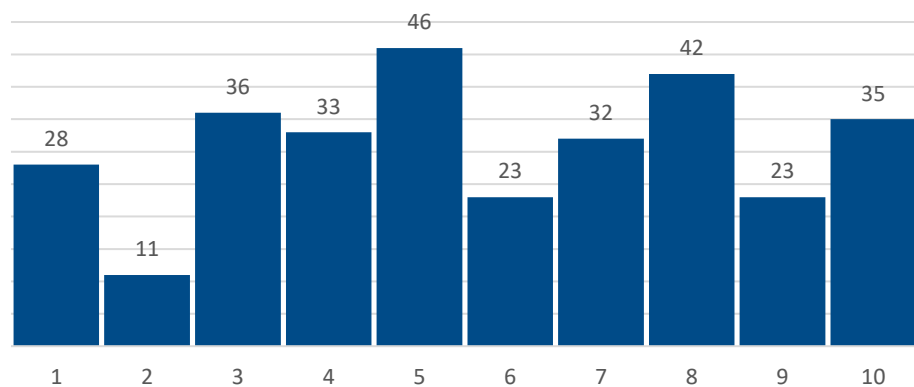
**Абсолютные числа:**



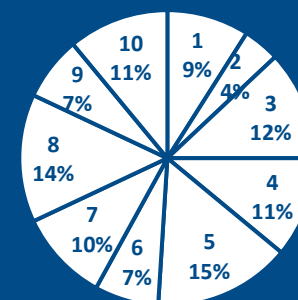
**Проценты:**



Постоянные имплантаты в теле, предупреждающие о первых признаках онкологических заболеваний.



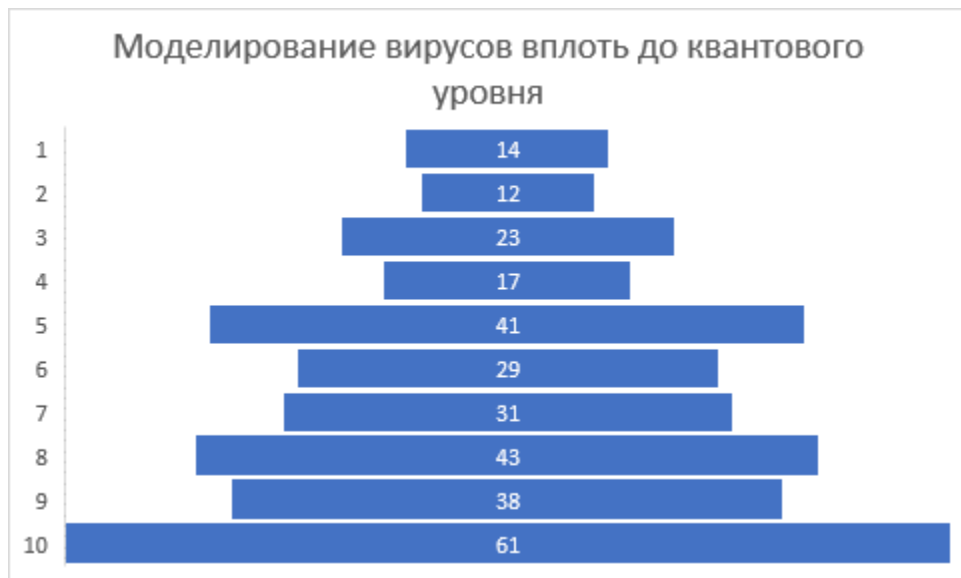
**ПОСТОЯННЫЕ ИМПЛАНТАТЫ В ТЕЛЕ, ПРЕДУПРЕЖДАЮЩИЕ О ПЕРВЫХ ПРИЗНАКАХ ОНКОЛОГИЧЕСКИХ ЗАБОЛЕВАНИЙ, %**



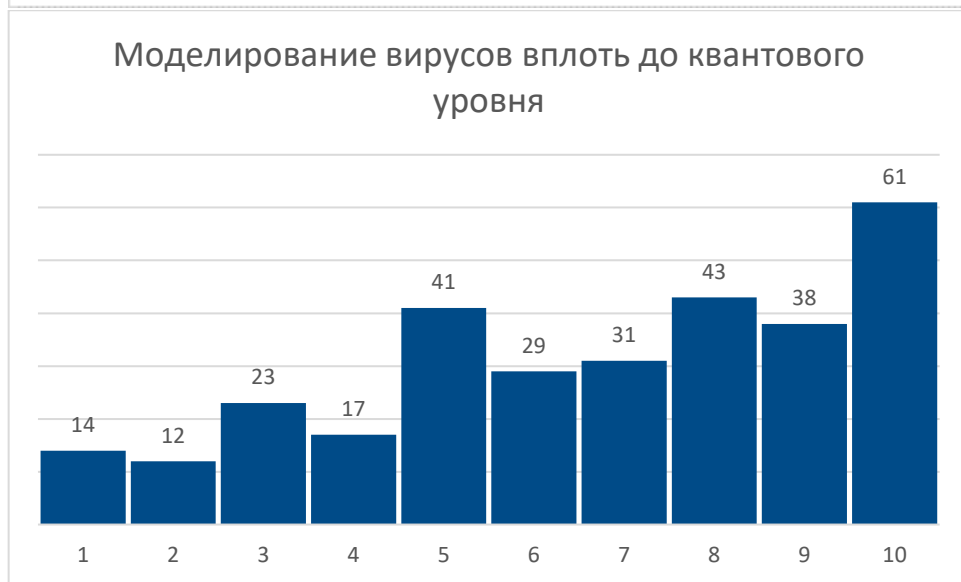
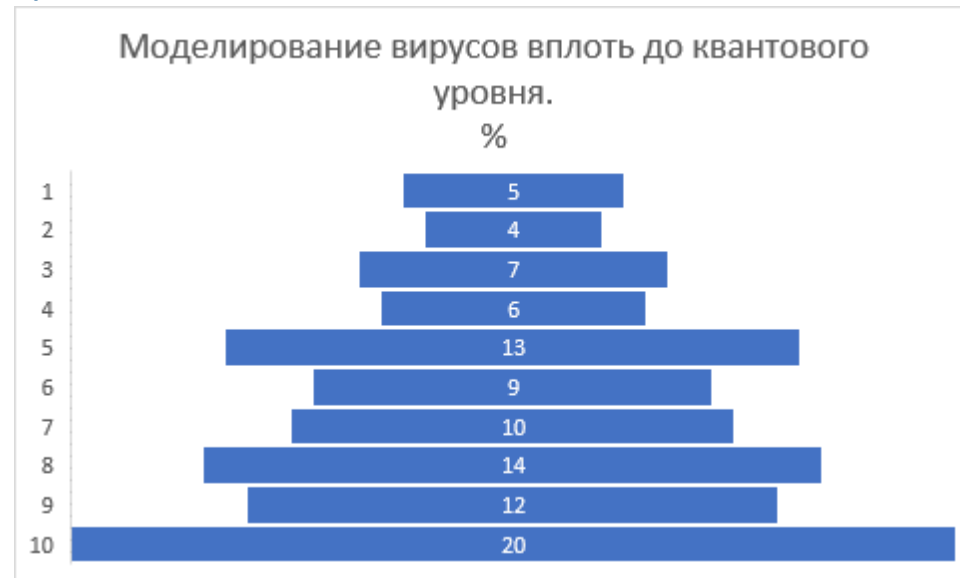
Медиана ответов: 6

6 вопрос: Моделирование вирусов вплоть до квантового уровня.

Абсолютные числа:



Проценты:



Медиана ответов: 7

**7 вопрос:** Дизайн детей - возможность создания “идеального” младенца.  
Отбор лучших или желательных наследственных признаков. После чего эмбрион выращивается в искусственной матке.

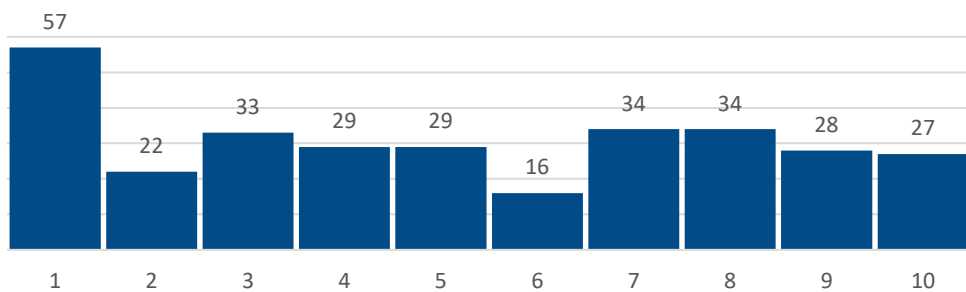
**Абсолютные числа:**



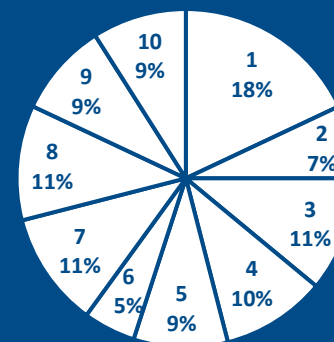
**Проценты:**



Дизайн детей - возможность создания “идеального” младенца. Отбор лучших или желательных наследственных признаков. После чего эмбрион выращивается в искусственной матке.



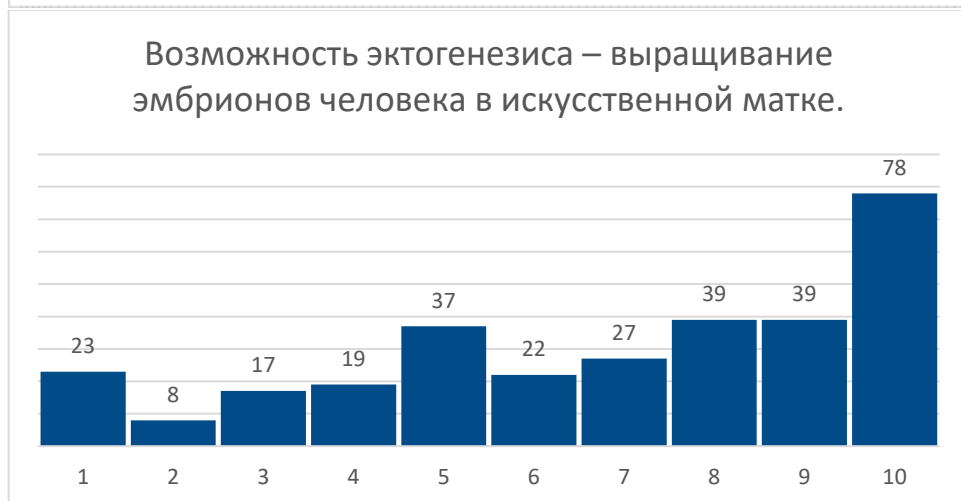
**ДИЗАЙН ДЕТЕЙ - ВОЗМОЖНОСТЬ СОЗДАНИЯ “ИДЕАЛЬНОГО” МЛАДЕНЦА.**



**Медиана ответов: 5**

**8 вопрос:** Возможность эктогенезиса – выращивание эмбрионов человека в искусственной матке.

**Абсолютные числа:**



**Проценты:**



**Медиана ответов: 8**



**9 вопрос:** Диагностика - сканеры всего тела, обеспечивающие широкий спектр диагностики и лечения, являются обычным бытовым прибором. Для простых или доброкачественных проблем машина может рекомендовать лекарство.

**Абсолютные числа:**



**Проценты:**



**Медиана ответов: 7**

**10 вопрос:** Возможность загрузки сознания и памяти. Создание компьютеризированного бессмертия.

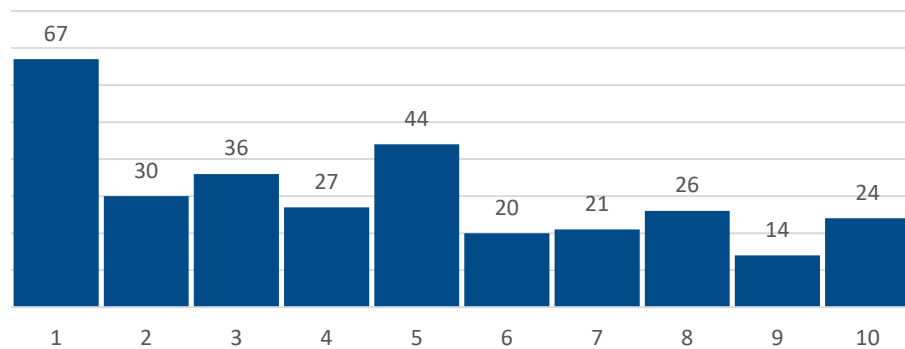
**Абсолютные числа:**



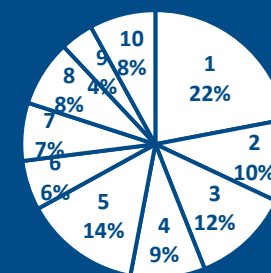
**Проценты:**



Возможность загрузки сознания и памяти.  
Создание компьютеризированного бессмертия.



**ВОЗМОЖНОСТЬ ЗАГРУЗКИ СОЗНАНИЯ  
И ПАМЯТИ. СОЗДАНИЕ  
КОМПЬЮТЕРИЗИРОВАННОГО  
БЕССМЕРТИЯ, %.**



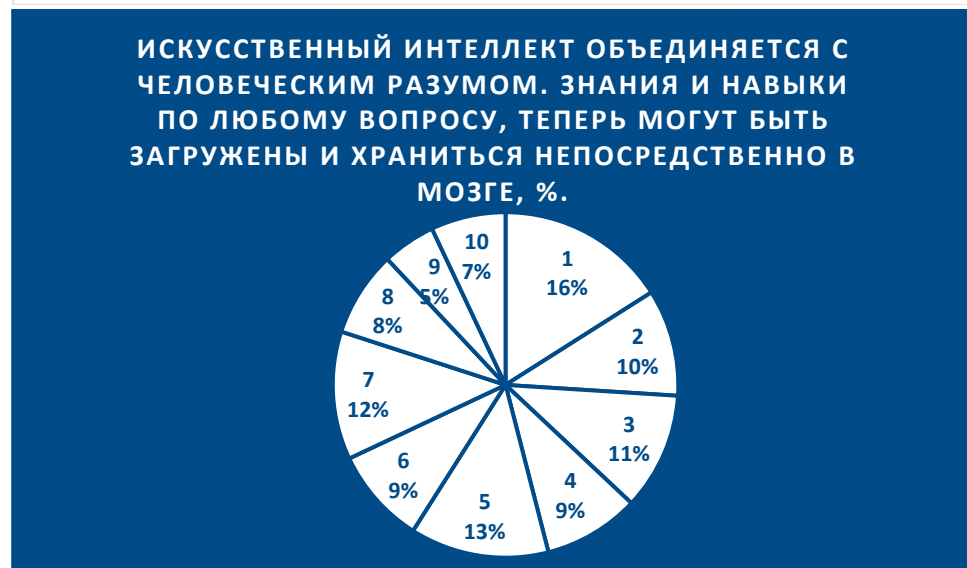
**Медиана ответов: 4**

**11 вопрос:** Искусственный интеллект объединяется с человеческим разумом, значительно расширяя возможности последнего. Знания и навыки по любому вопросу, теперь могут быть загружены и храниться непосредственно в мозге.

**Абсолютные числа:**



**Проценты:**



**Медиана ответов: 5**

**12 вопрос:** Трансчеловек. Среднестатистическому человеку доступен широкий спектр биотехнологических имплантатов и персональные медицинские устройства: полностью искусственные органы, бионические глаза и уши, синтетическая кровь, искусственная кожа.

**Абсолютные числа:**



**Проценты:**



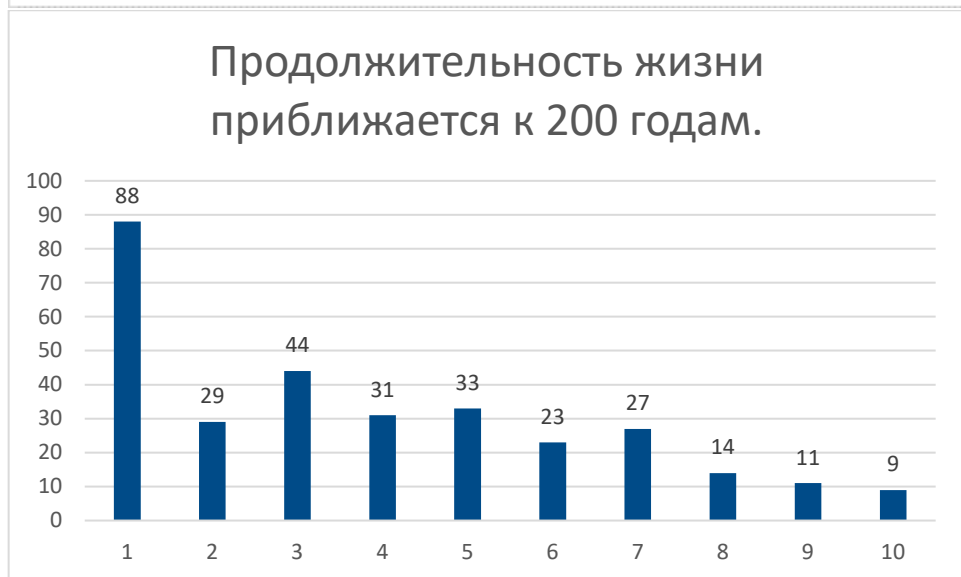
Медиана ответов: 5

**13 вопрос:** Продолжительность жизни приближается к 200 годам.

**Абсолютные числа:**



**Проценты:**



**Медиана ответов: 3**

**14 вопрос:** Препараты увеличения долголетия, останавливающие старение. Возможность не только остановить старение, но и обратить процесс вспять. Столетние люди не будут уступать тридцатилетним по физическим возможностям.

**Абсолютные числа:**



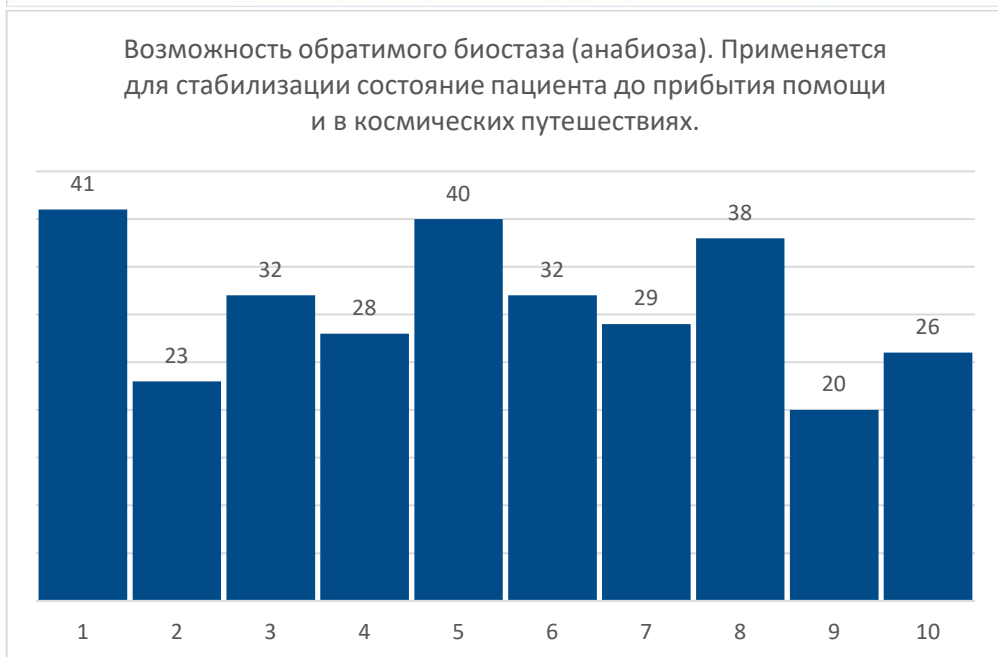
**Проценты:**



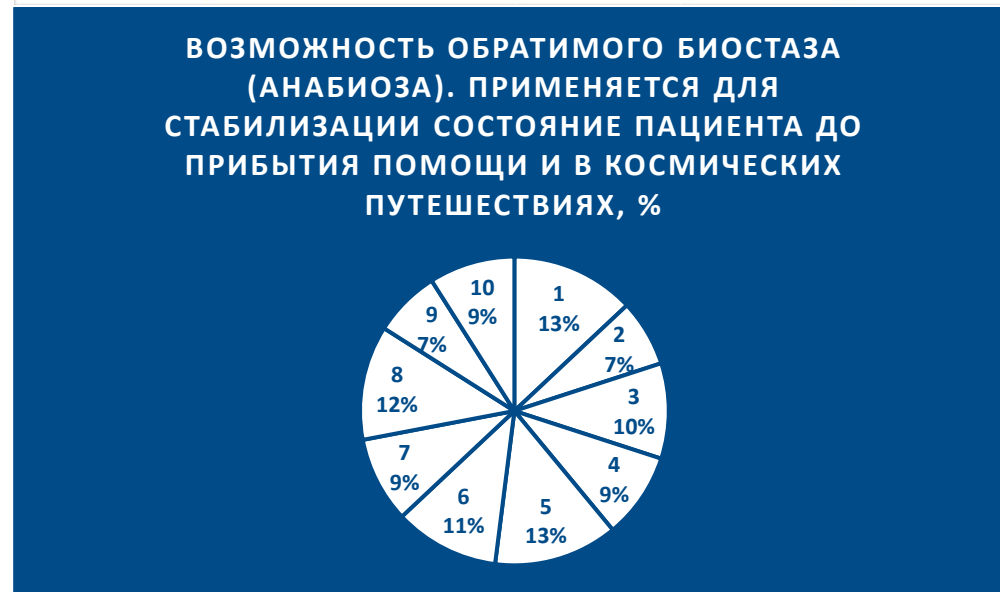
**Медиана ответов: 3**

**15 вопрос:** Возможность обратимого биостаза (анабиоза). Применяется для стабилизации состояние пациента до прибытия помощи и в космических путешествиях.

**Абсолютные числа:**



**Проценты:**

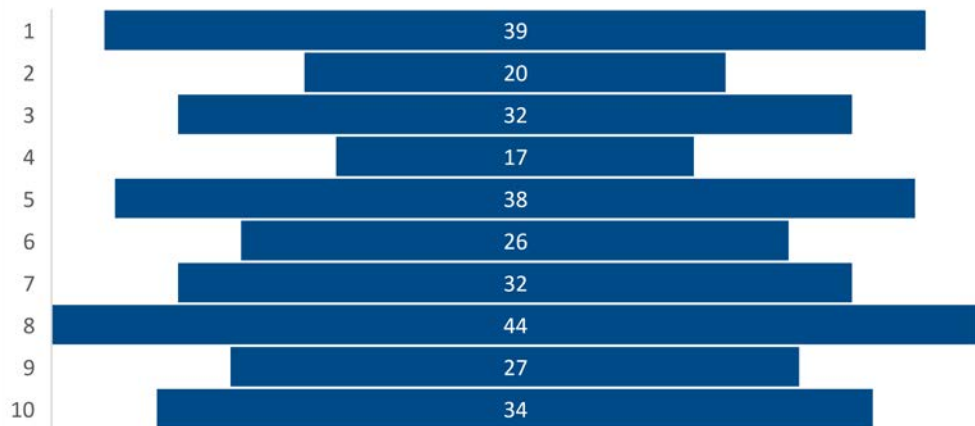


Медиана ответов: 5

**16 вопрос:** Сверхзвуковые вакуумные поезда. Скорость до 6500 км в час. Из Европы в Америку можно добраться быстрее, чем за час.

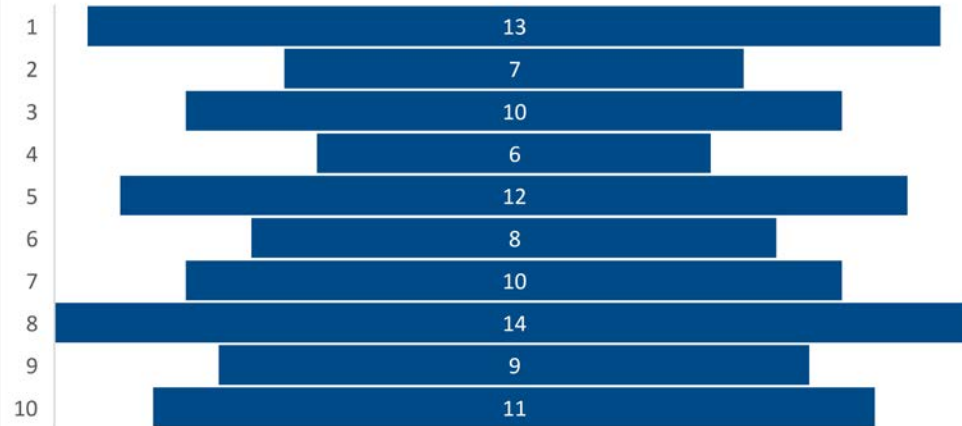
**Абсолютные числа:**

Сверхзвуковые вакуумные поезда. Скорость до 6500 км в час. Из Европы в Америку можно добраться быстрее, чем за час.

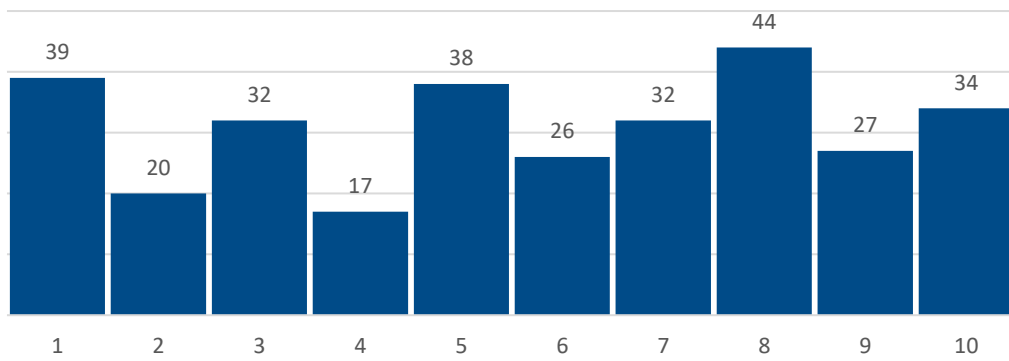


**Проценты:**

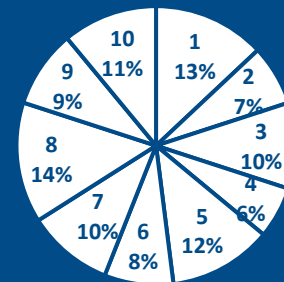
Сверхзвуковые вакуумные поезда. Скорость до 6500 км в час. Из Европы в Америку можно добраться быстрее, чем за час, %



Сверхзвуковые вакуумные поезда. Скорость до 6500 км в час. Из Европы в Америку можно добраться быстрее, чем за час.



**СВЕРХЗВУКОВЫЕ ВАКУУМНЫЕ ПОЕЗДА.  
СКОРОСТЬ ДО 6500 КМ В ЧАС. ИЗ ЕВРОПЫ  
В АМЕРИКУ МОЖНО ДОБРАТЬСЯ  
БЫСТРЕЕ, ЧЕМ ЗА ЧАС, %**



Медиана ответов: 6

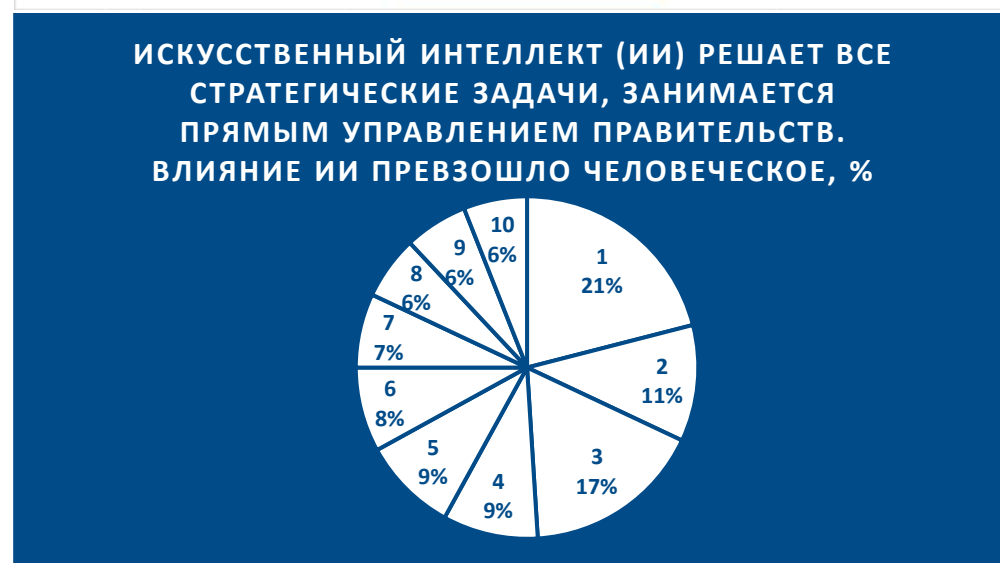


**17 вопрос:** Искусственный интеллект (ИИ) решает все стратегические задачи, занимается прямым управлением правительств. Влияние ИИ превзошло человеческое.

**Абсолютные числа:**



**Проценты:**



**Медиана ответов: 4**

**18 вопрос:** Распространены квантовые компьютеры. Они в триллионы раз быстрее, чем современные компьютеры.

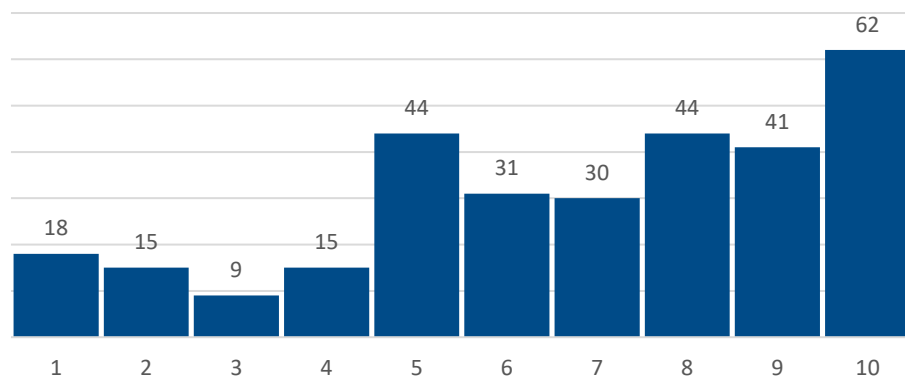
**Абсолютные числа:**



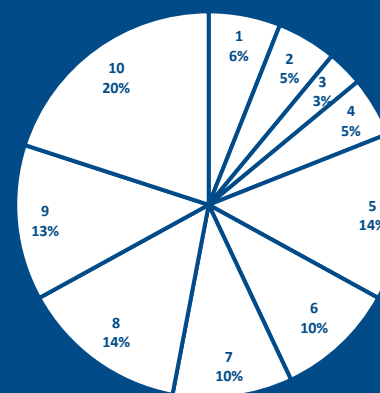
**Проценты:**



Распространены квантовые компьютеры. Они в триллионы раз быстрее, чем современные компьютеры.



**РАСПРОСТРАНЕНЫ КВАНТОВЫЕ КОМПЬЮТЕРЫ. ОНИ В ТРИЛЛИОНЫ РАЗ БЫСТРЕЕ, ЧЕМ СОВРЕМЕННЫЕ КОМПЬЮТЕРЫ, %**



**Медиана ответов: 7**

**19 вопрос:** Андроиды (синтетические люди) полностью идентичны реальным людям (применяются в сфере услуг, правоохранительные органы).

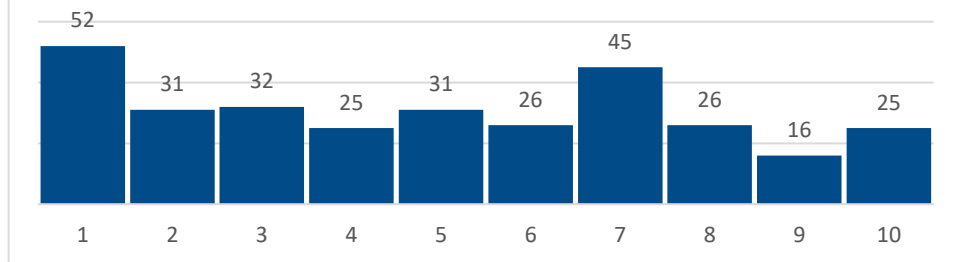
**Абсолютные числа:**



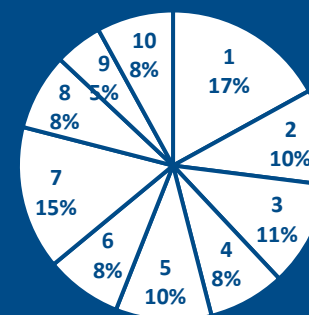
**Проценты:**



Андроиды (синтетические люди) полностью идентичны реальным людям (применяются в сфере услуг, правоохранительные органы).



**АНДРОИДЫ (СИНТЕТИЧЕСКИЕ ЛЮДИ) ПОЛНОСТЬЮ ИДЕНТИЧНЫ РЕАЛЬНЫМ ЛЮДЯМ (ПРИМЕНЯЮТСЯ В СФЕРЕ УСЛУГ, ПРАВООХРАНИТЕЛЬНЫЕ ОРГАНЫ), %.**



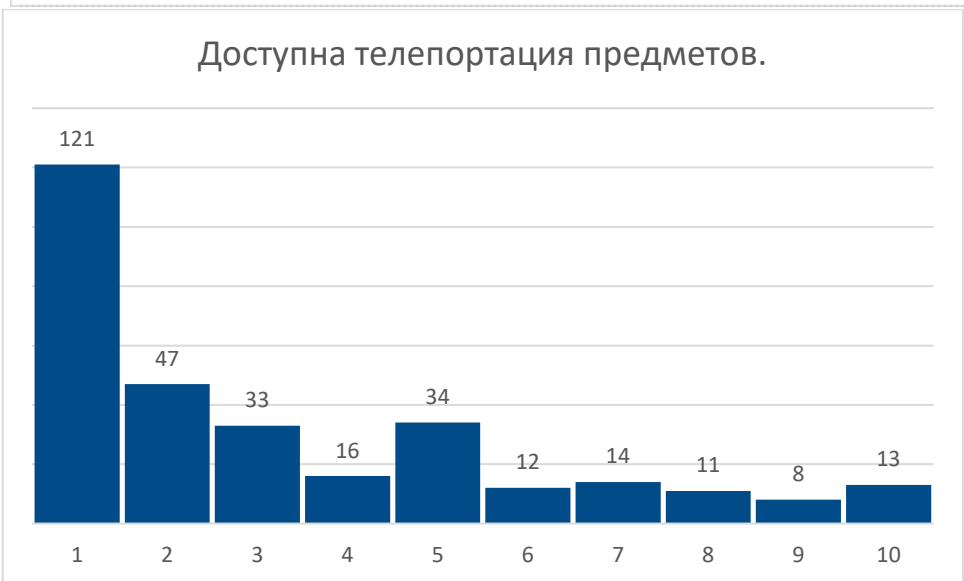
**Медиана ответов: 5**

**20 вопрос:** Доступна телепортация предметов.

**Абсолютные числа:**



**Проценты:**



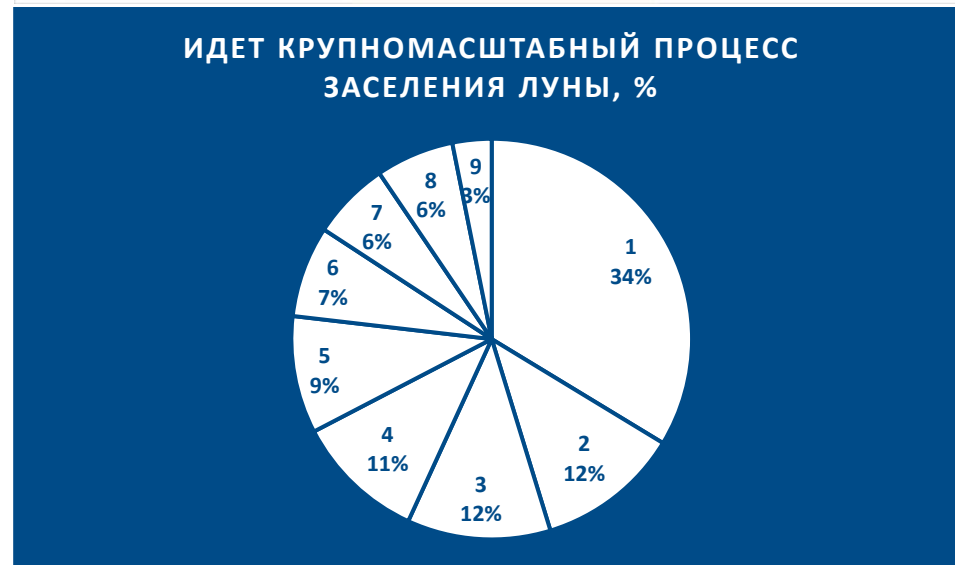
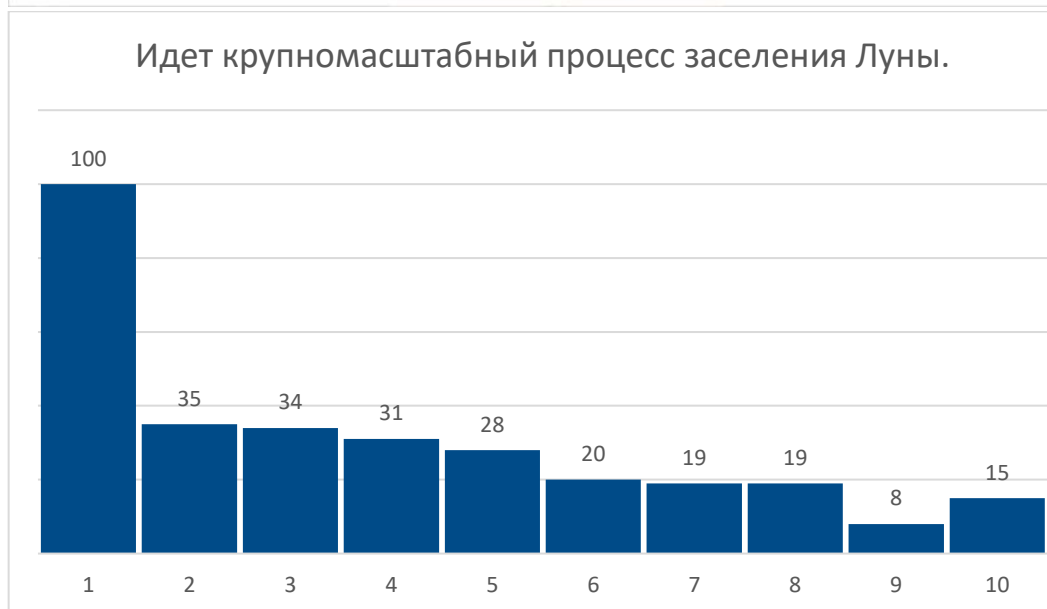
**Медиана ответов: 2**

21 вопрос: Идёт крупномасштабный процесс заселения Луны.

Абсолютные числа:



Проценты:



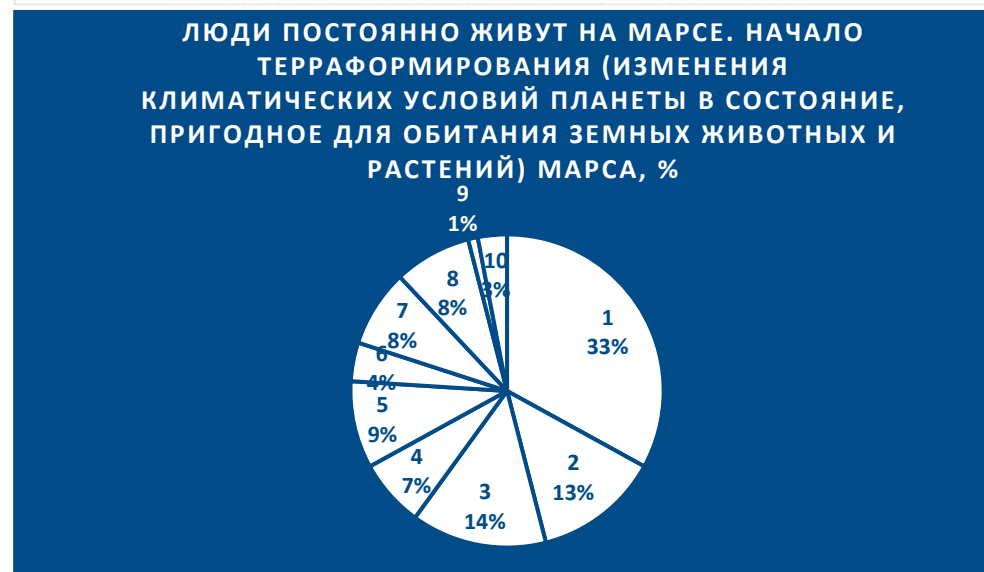
Медиана ответов: 3

**22 вопрос:** Люди постоянно живут на Марсе. Начало терраформирования (изменения климатических условий планеты в состояние, пригодное для обитания земных животных и растений) Марса

**Абсолютные числа:**



**Проценты:**



**Медиана ответов: 3**

**23 вопрос:** Землетрясения и цунами подконтрольны человеку.

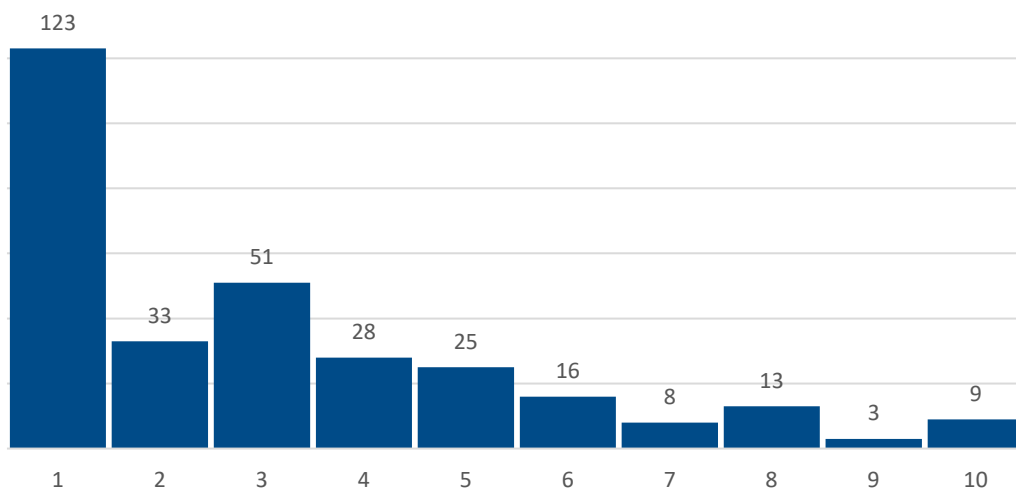
**Абсолютные числа:**



**Проценты:**



Землетрясения и цунами подконтрольны человеку.



Медиана ответов: 2

24 вопрос: Идёт добыча полезных ископаемых на астероидах.

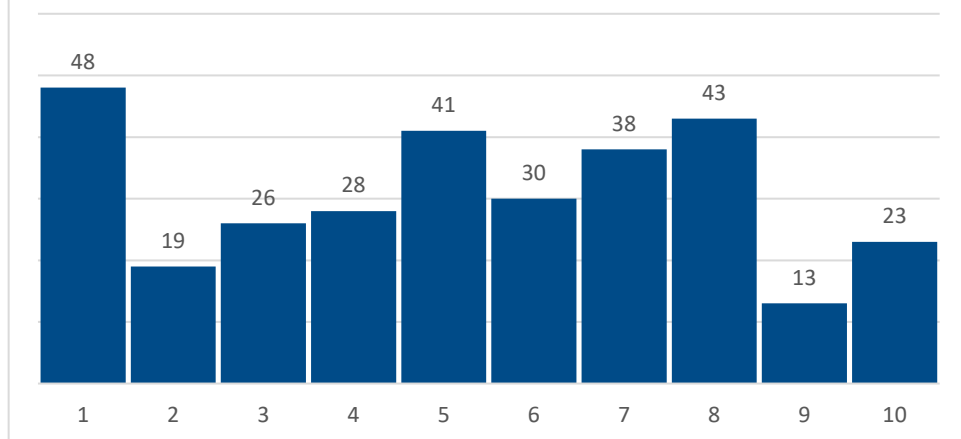
Абсолютные числа:



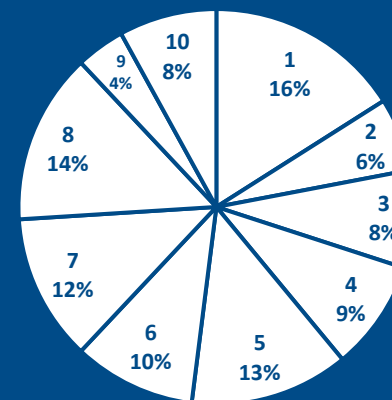
Проценты:



Идёт добыча полезных ископаемых на астероидах.



ИДЁТ ДОБЫЧА ПОЛЕЗНЫХ ИСКОПАЕМЫХ НА АСТЕРОИДАХ, %

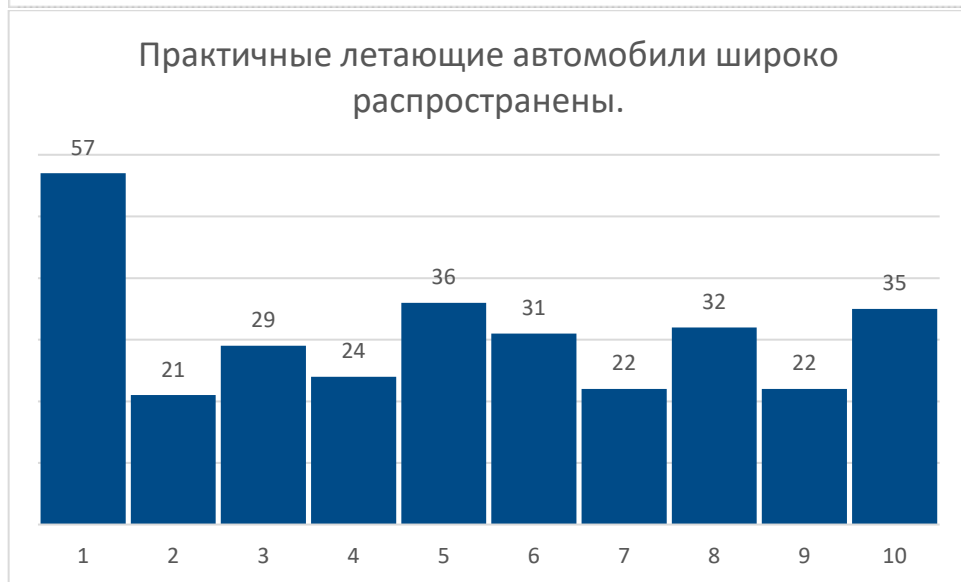


Медиана ответов: 5



25 вопрос: Практичные летающие автомобили широко распространены.

Абсолютные числа:



Проценты:



Медиана ответов: 5

**26 вопрос:** Подземные места обитания человека («землескрёбы») – обычное явление.

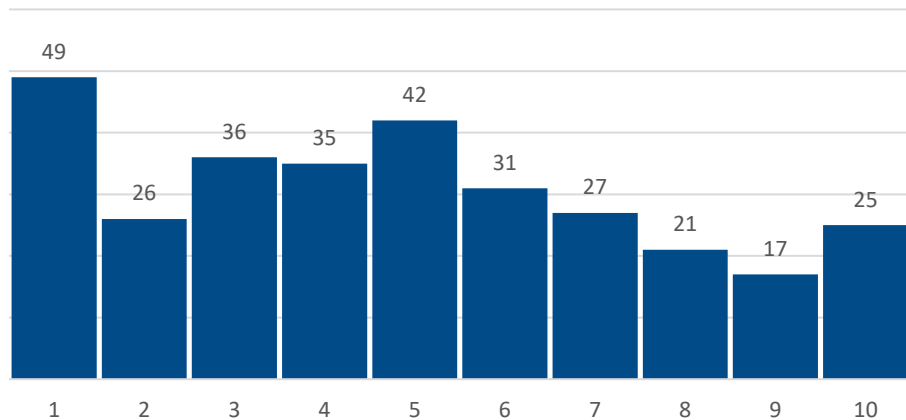
**Абсолютные числа:**



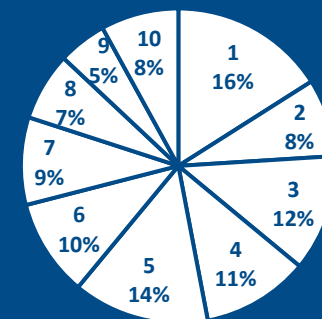
**Проценты:**



Подземные места обитания человека («землескрёбы») – обычное явление.



**ПОДЗЕМНЫЕ МЕСТА ОБИТАНИЯ ЧЕЛОВЕКА («ЗЕМЛЕСКРЁБЫ») – ОБЫЧНОЕ ЯВЛЕНИЕ, %**



**Медиана ответов: 5**

**27 вопрос:** Энергия термоядерного синтеза получает широкое распространение. Первое поколение космических кораблей, работающих на антивеществе.

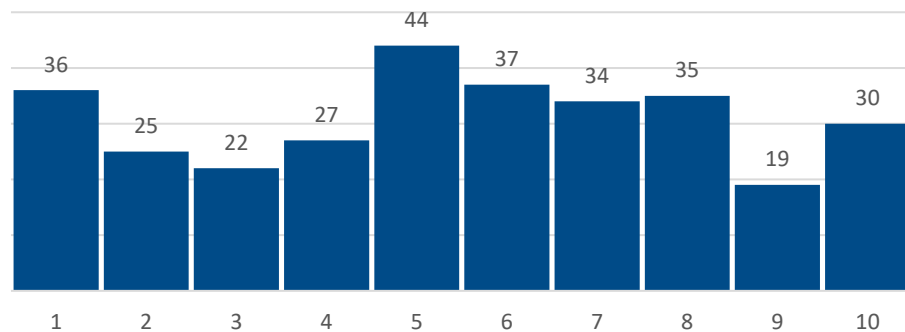
**Абсолютные числа:**



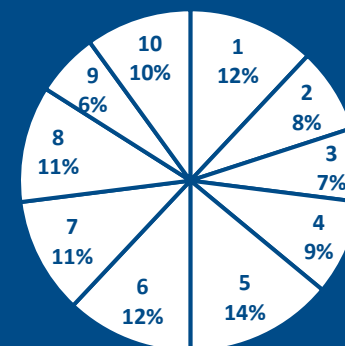
**Проценты:**



Энергия термоядерного синтеза получает широкое распространение. Первое поколение космических кораблей, работающих на антивеществе.



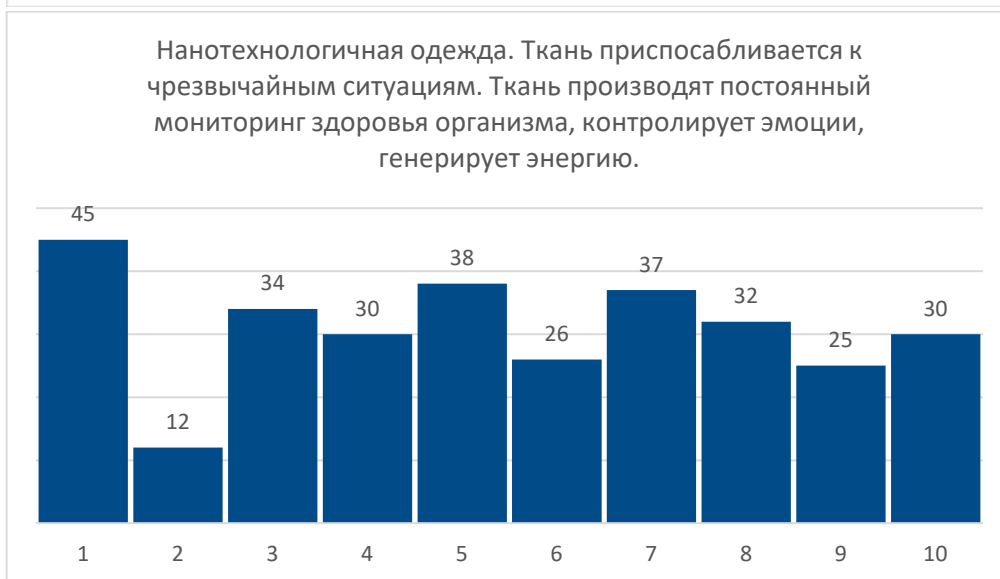
**ЭНЕРГИЯ ТЕРМОЯДЕРНОГО СИНТЕЗА ПОЛУЧАЕТ ШИРОКОЕ РАСПРОСТРАНЕНИЕ. ПЕРВОЕ ПОКОЛЕНИЕ КОСМИЧЕСКИХ КОРАБЛЕЙ, РАБОТАЮЩИХ НА АНТИВЕЩЕСТВЕ, %**



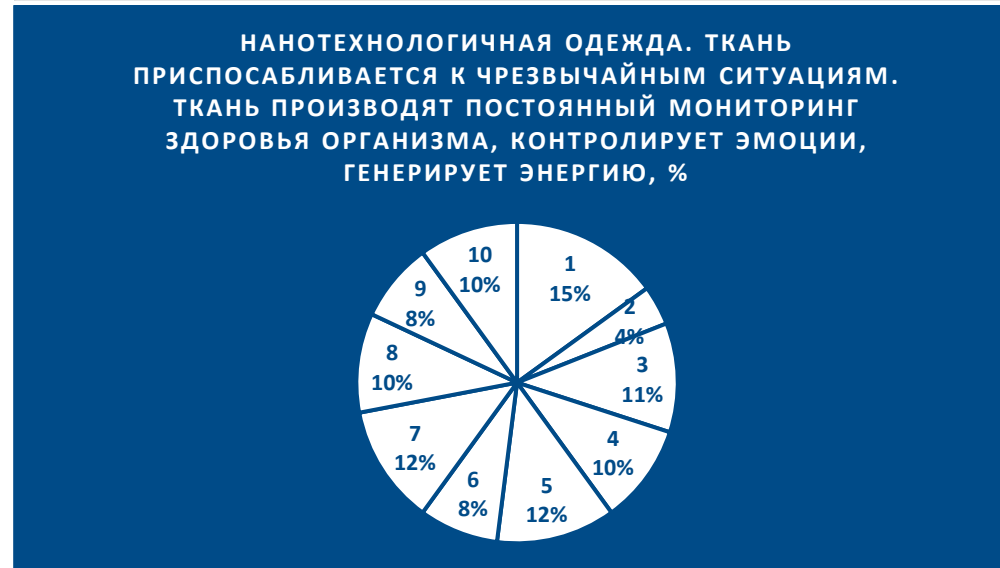
**Медиана ответов: 6**

**28 вопрос:** Нанотехнологичная одежда. Ткань приспосабливается к чрезвычайным ситуациям. Ткань производят постоянный мониторинг здоровья организма, контролирует эмоции, генерирует энергию.

**Абсолютные числа:**



**Проценты:**



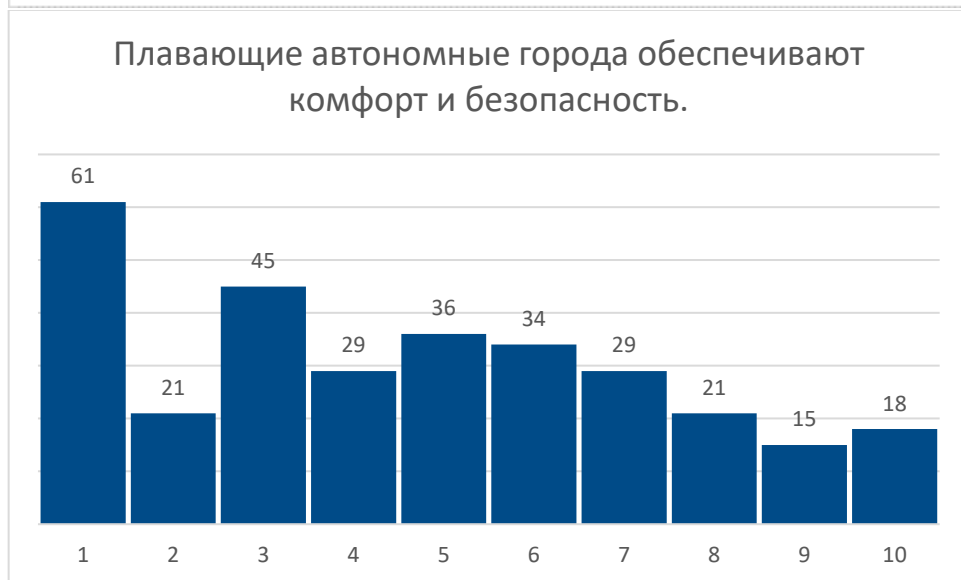
**Медиана ответов: 5**

**29 вопрос:** Плавающие автономные города обеспечивают комфорт и безопасность.

**Абсолютные числа:**



**Проценты:**



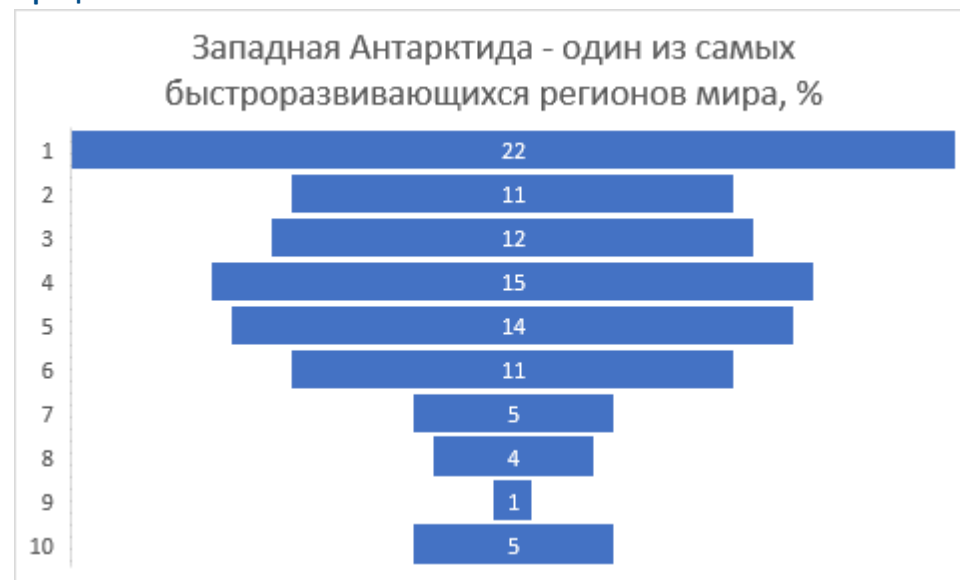
**Медиана ответов: 4**

**30 вопрос:** Западная Антарктида - один из самых быстроразвивающихся регионов мира.

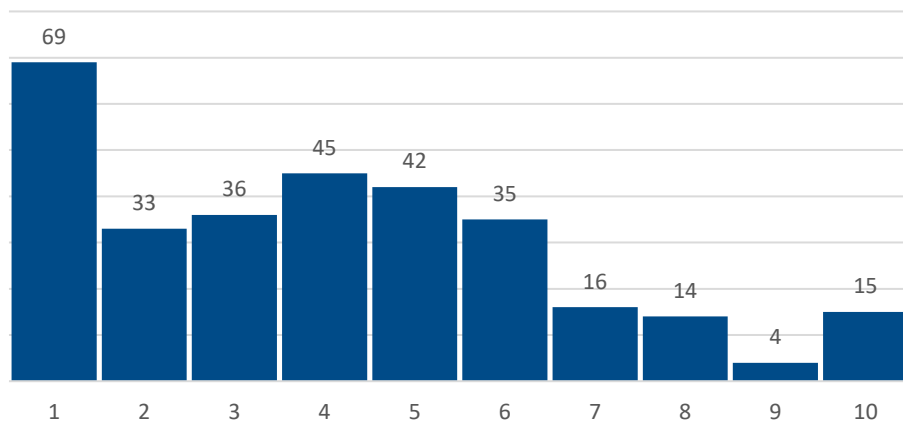
**Абсолютные числа:**



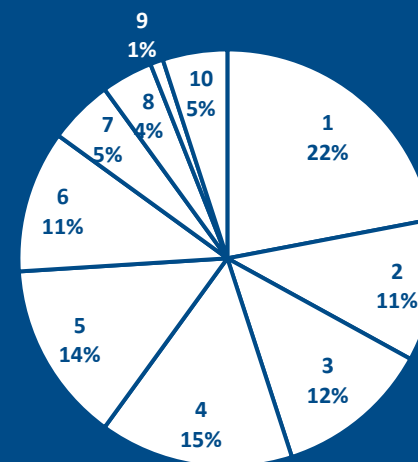
**Проценты:**



Западная Антарктида - один из самых быстроразвивающихся регионов мира.



**ЗАПАДНАЯ АНТАРКТИДА - ОДИН ИЗ САМЫХ БЫСТРОРАЗВИВАЮЩИХСЯ РЕГИОНОВ МИРА, %**



**Медиана ответов: 4**

**31 вопрос:** Религия исчезает из европейской культуры и ислам становится доминирующей религией в мире.

**Абсолютные числа:**



**Проценты:**



**Медиана ответов: 3**

32 вопрос: Традиционная семья перестала существовать.

Абсолютные числа:



Проценты:



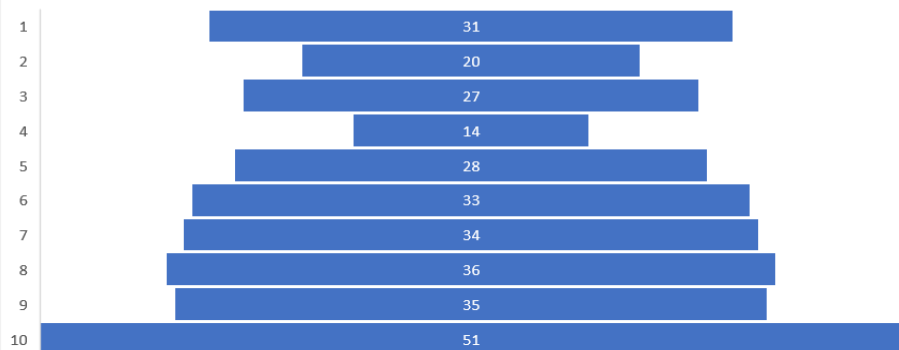
Медиана ответов: 3



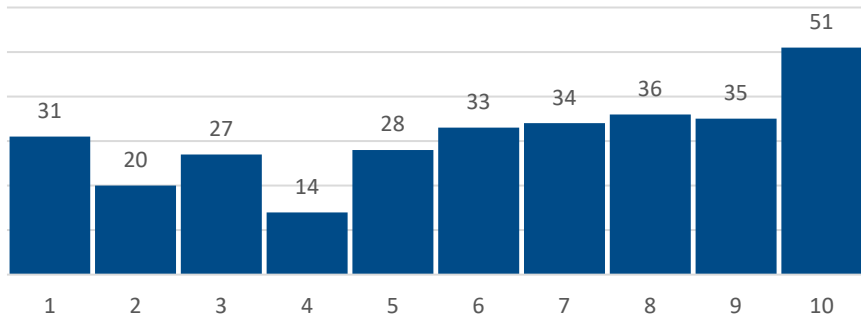
**33 вопрос:** Продукты: 100% генетически модифицированные культуры. Развитие вертикального сельского хозяйства замкнутого цикла. Культуры растут на гидропонике и аэропонике, что значительно уменьшает требуемое пространство, количество почвы, воды и удобрений. Развитие технологий опреснения воды.

**Абсолютные числа:**

Продукты: 100% генетически модифицированные культуры. Развитие вертикального сельского хозяйства замкнутого цикла. Культуры растут на гидропонике и аэропонике, что значительно уменьшает требуемое пространство, количество почвы, воды и удобрений. Развитие технологий опреснения воды.

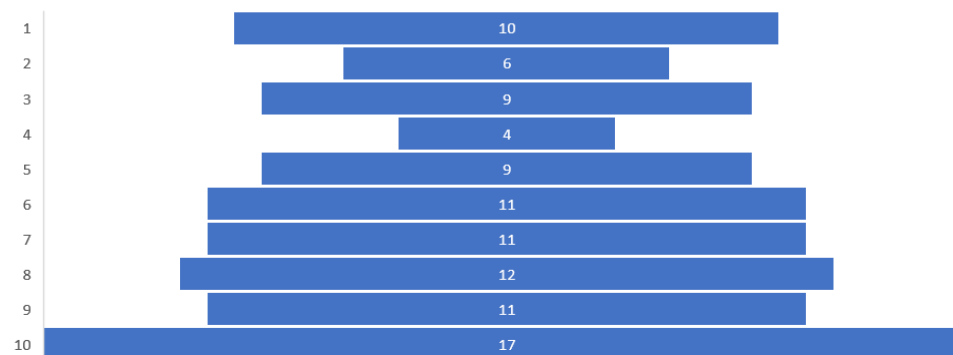


Продукты: 100% генетически модифицированные культуры. Развитие вертикального сельского хозяйства замкнутого цикла. Культуры растут на гидропонике и аэропонике, что значительно уменьшает требуемое пространство, количество почвы, воды и удобрений.

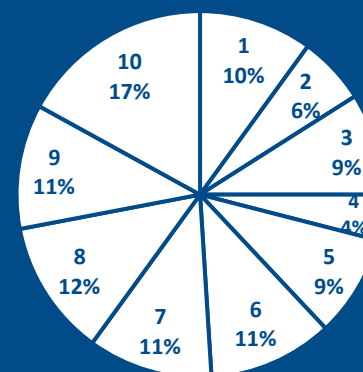


**Проценты:**

Продукты: 100% генетически модифицированные культуры. Развитие вертикального сельского хозяйства замкнутого цикла. Культуры растут на гидропонике и аэропонике, что значительно уменьшает требуемое пространство, количество почвы, воды и удобрений. Развитие технологий опреснения воды, %



**ПРОДУКТЫ: 100% ГЕНЕТИЧЕСКИ МОДИФИЦИРОВАННЫЕ КУЛЬТУРЫ.**

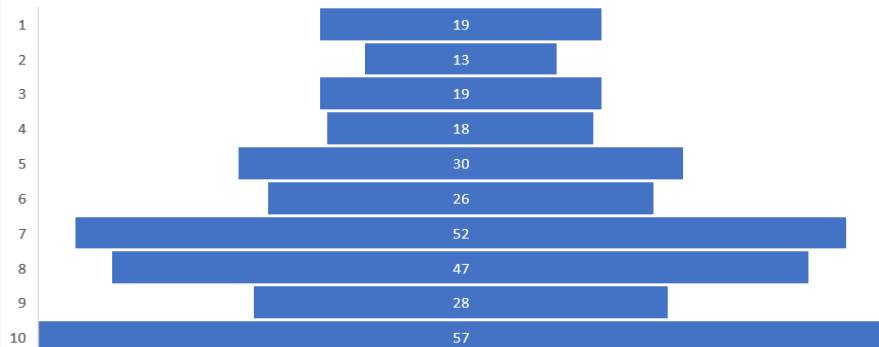


**Медиана ответов: 7**

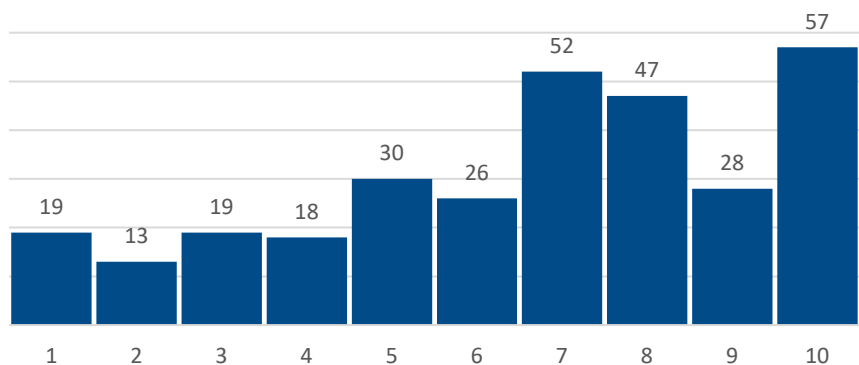
**34 вопрос:** Мировая средняя температура увеличилась более чем на 6°C. Таяние вечной мерзлоты, значительное увеличение концентрации метана. Увеличение количества и продолжительности засух. Лесные пожары бушуют во многих местах. Появляются масштабные "супер-ураганы" - ветер достигает скорости 300 км/час, сопровождаются волнами в десятки метров высотой.

**Абсолютные числа:**

Мировая средняя температура увеличилась более чем на 6°C. Таяние вечной мерзлоты, значительное увеличение концентрации метана. Увеличение количества и продолжительности засух. Лесные пожары бушуют во многих местах. Появляются масштабные "супер-ураганы" - ветер достигает скорости 300 км/час, сопровождаются волнами в десятки метров высотой.

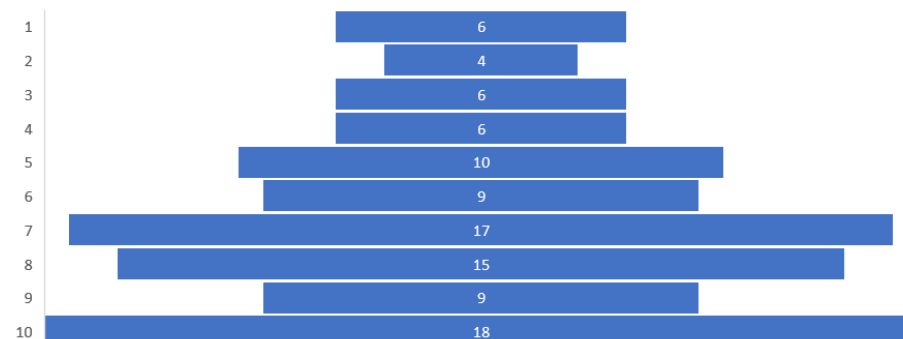


Мировая средняя температура увеличилась более чем на 6°C.

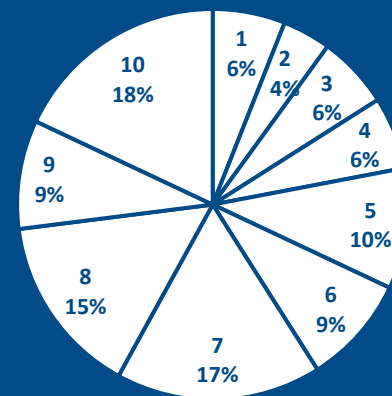


**Проценты:**

Мировая средняя температура увеличилась более чем на 6°C. Таяние вечной мерзлоты, значительное увеличение концентрации метана. Увеличение количества и продолжительности засух. Лесные пожары бушуют во многих местах. Появляются масштабные "супер-ураганы" - ветер достигает скорости 300 км/час, сопровождаются волнами в десятки метров высотой, %



**МИРОВАЯ СРЕДНЯЯ ТЕМПЕРАТУРА УВЕЛИЧИЛАСЬ БОЛЕЕ ЧЕМ НА 6°C.**

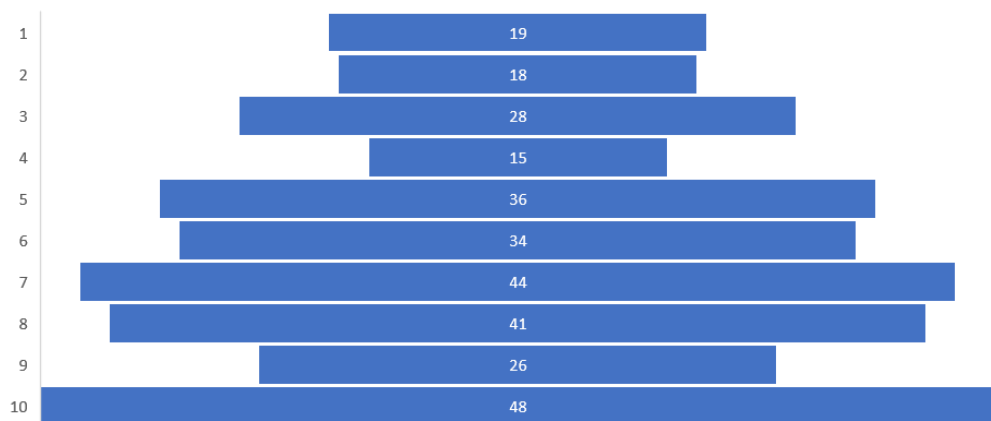


**Медиана ответов: 7**

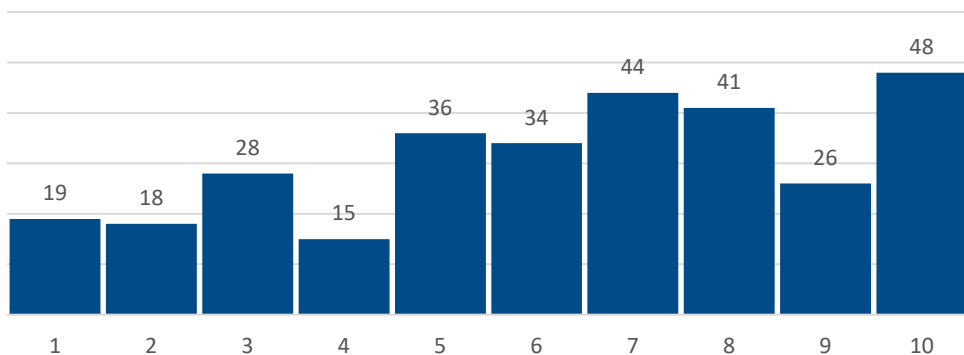
**35 вопрос:** Геополитическая деградация многих стран. Причиной кризиса является бесконечный поток беженцев в результате климатических изменений. Засухи, наводнения и гражданские войны. Целые регионы заброшены. Человечество движется вперед в режиме выживания.

**Абсолютные числа:**

Геополитическая деградация многих стран. Причиной кризиса является бесконечный поток беженцев в результате климатических изменений. Засухи, наводнения и гражданские войны. Целые регионы заброшены. Человечество движется вперед в режиме выживания.

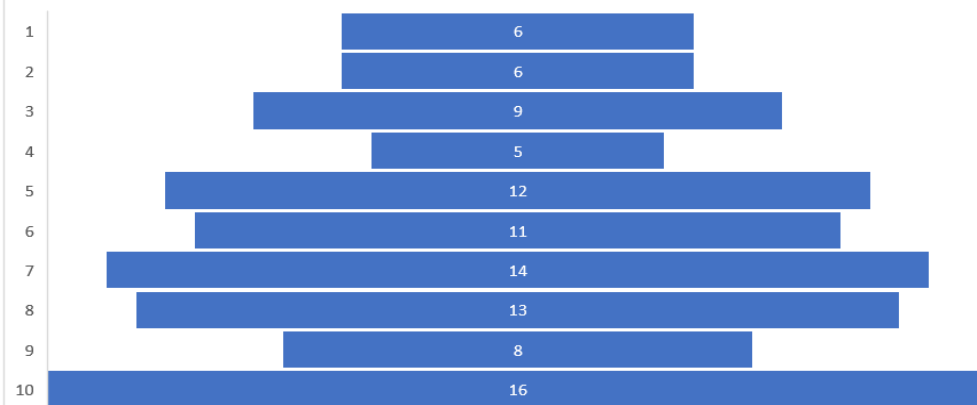


Геополитическая деградация многих стран. Причиной кризиса является бесконечный поток беженцев в результате климатических изменений.

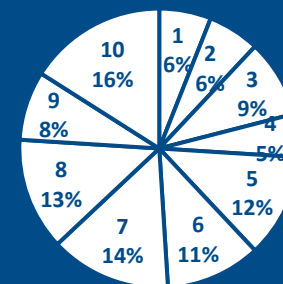


**Проценты:**

Геополитическая деградация многих стран. Причиной кризиса является бесконечный поток беженцев в результате климатических изменений. Засухи, наводнения и гражданские войны. Целые регионы заброшены. Человечество движется вперед в режиме выживания, %



**ГЕОПОЛИТИЧЕСКАЯ ДЕГРАДАЦИЯ МНОГИХ СТРАН. ПРИЧИНОЙ КРИЗИСА ЯВЛЯЕТСЯ БЕСКОНЕЧНЫЙ ПОТОК БЕЖЕНЦЕВ В РЕЗУЛЬТАТЕ КЛИМАТИЧЕСКИХ ИЗМЕНЕНИЙ.**



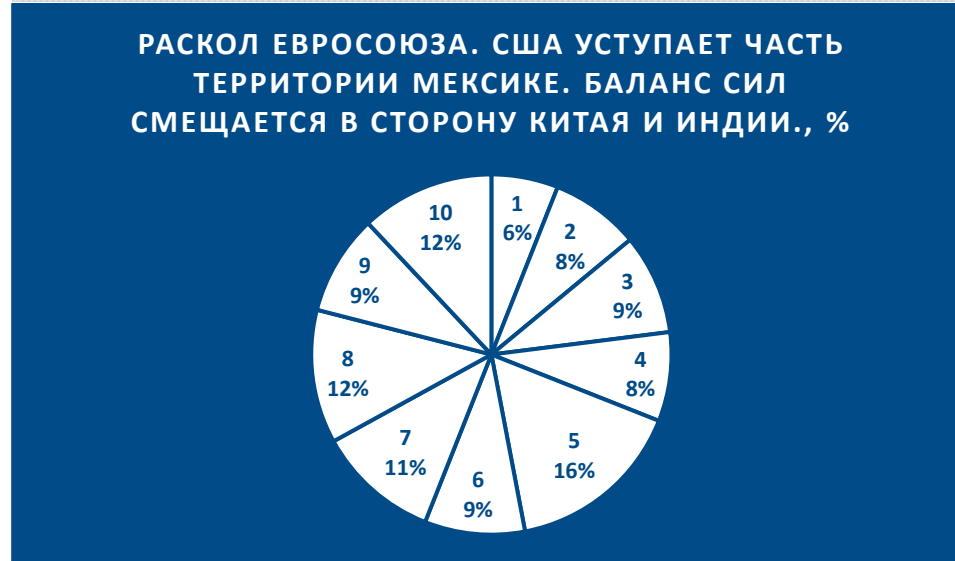
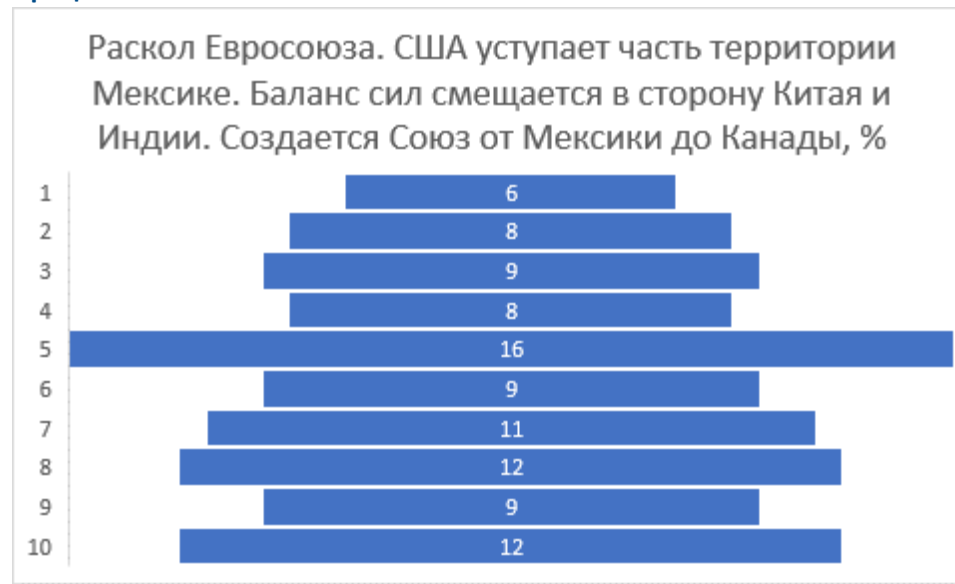
Медиана ответов: 7

**36 вопрос:** Раскол Евросоюза. США уступает часть территории Мексике. Баланс сил смещается в сторону Китая и Индии. Создается Союз от Мексики до Канады.

**Абсолютные числа**



**Проценты:**

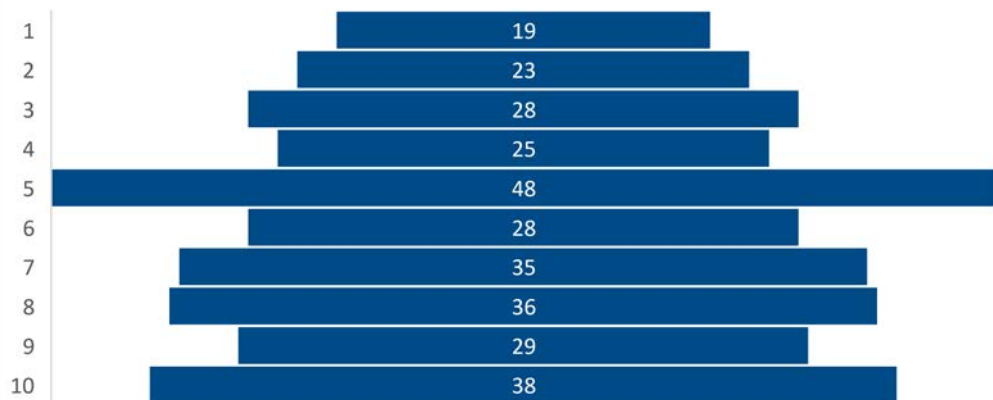


**Медиана ответов: 6**

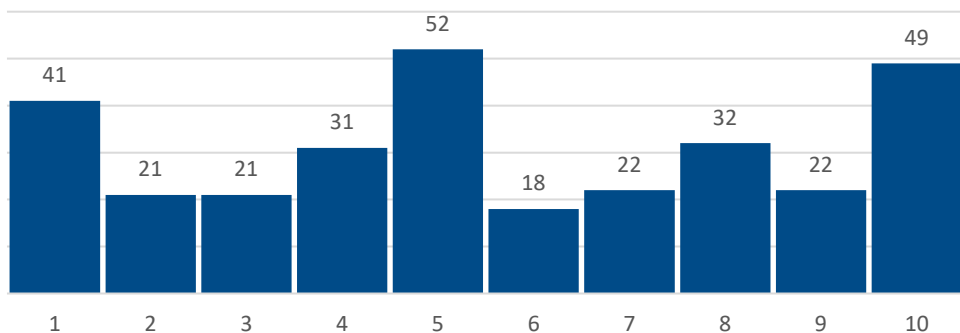
**37 вопрос:** Россия – процветающее государство благодаря огромным запасам пресной воды и территории. Крупнейший производитель пищи. Аквакультуры расширяются вдоль северного побережья России. Влияние России на мировой арене значительно возрастает.

**Абсолютные числа:**

Раскол Евросоюза. США уступает часть территории Мексике. Баланс сил смещается в сторону Китая и Индии. Создается Союз от Мексики до Канады.

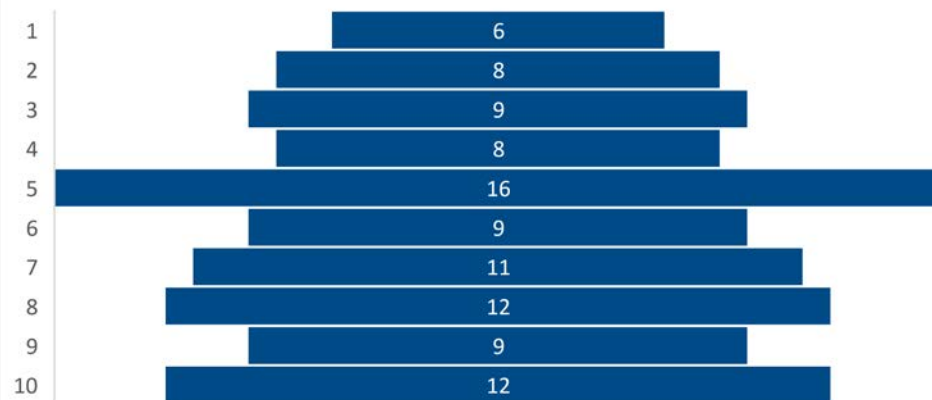


Россия – процветающее государство благодаря огромным запасам пресной воды и территории. Крупнейший производитель пищи. Аквакультуры расширяются вдоль северного побережья России. Влияние России на мировой арене значительно возрастает.

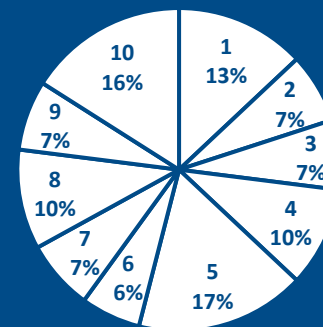


**Проценты:**

Раскол Евросоюза. США уступает часть территории Мексике. Баланс сил смещается в сторону Китая и Индии. Создается Союз от Мексики до Канады, %



**РОССИЯ – ПРОЦВЕТАЮЩЕЕ ГОСУДАРСТВО БЛАГОДАРЯ ОГРОМНЫМ ЗАПАСАМ ПРЕСНОЙ ВОДЫ И ТЕРРИТОРИИ.**



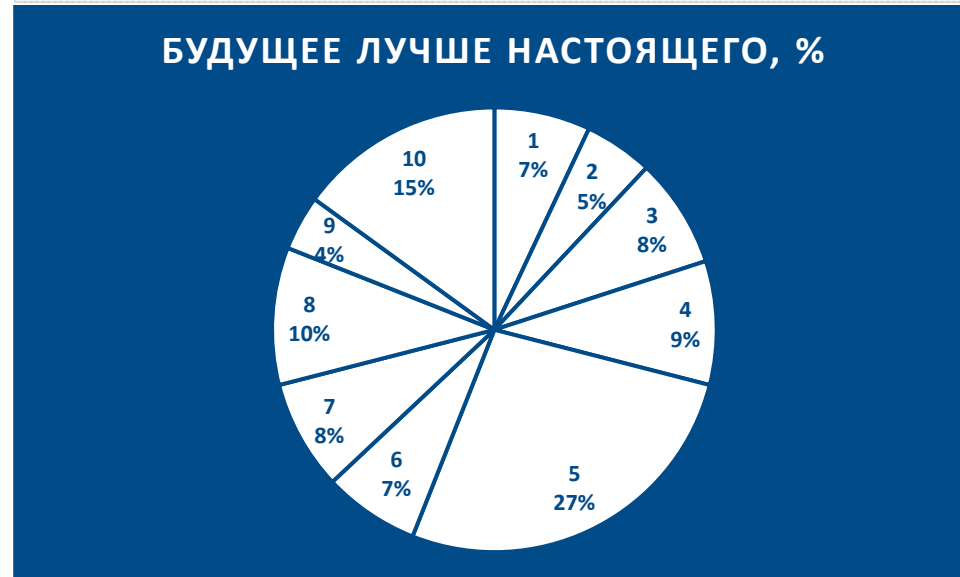
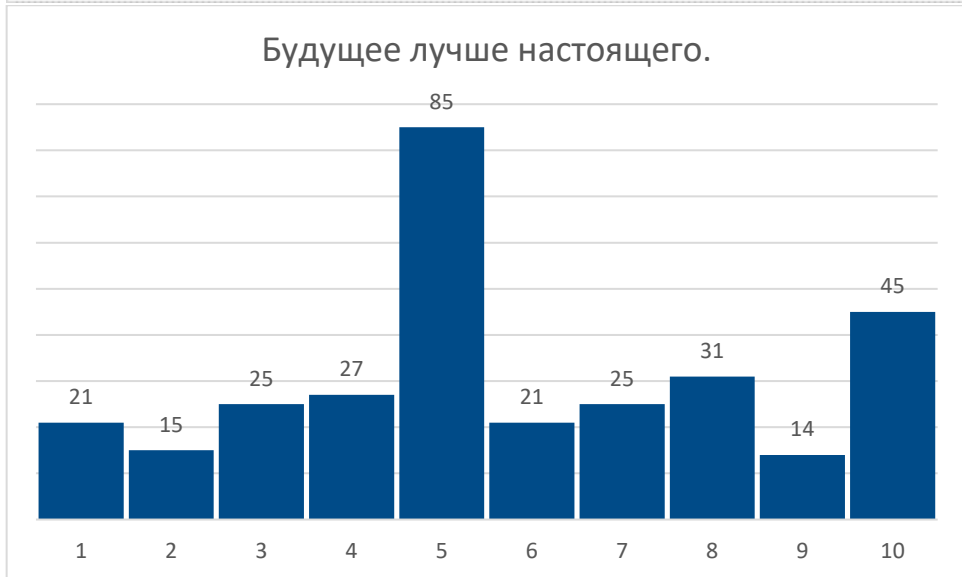
**Медиана ответов: 5**

**38 вопрос:** Будущее лучше настоящего.

**Абсолютные числа:**

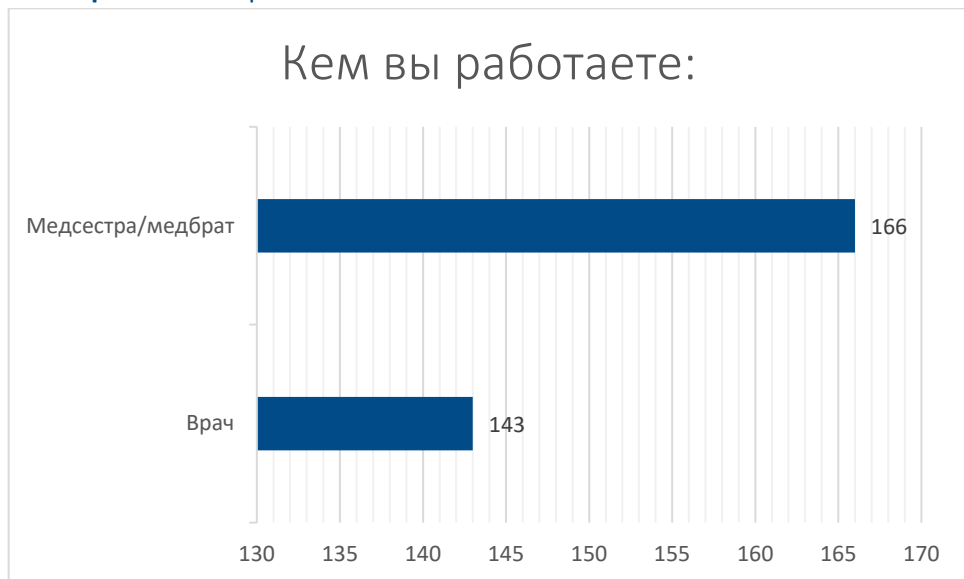


**Проценты:**



**Медиана ответов: 5**

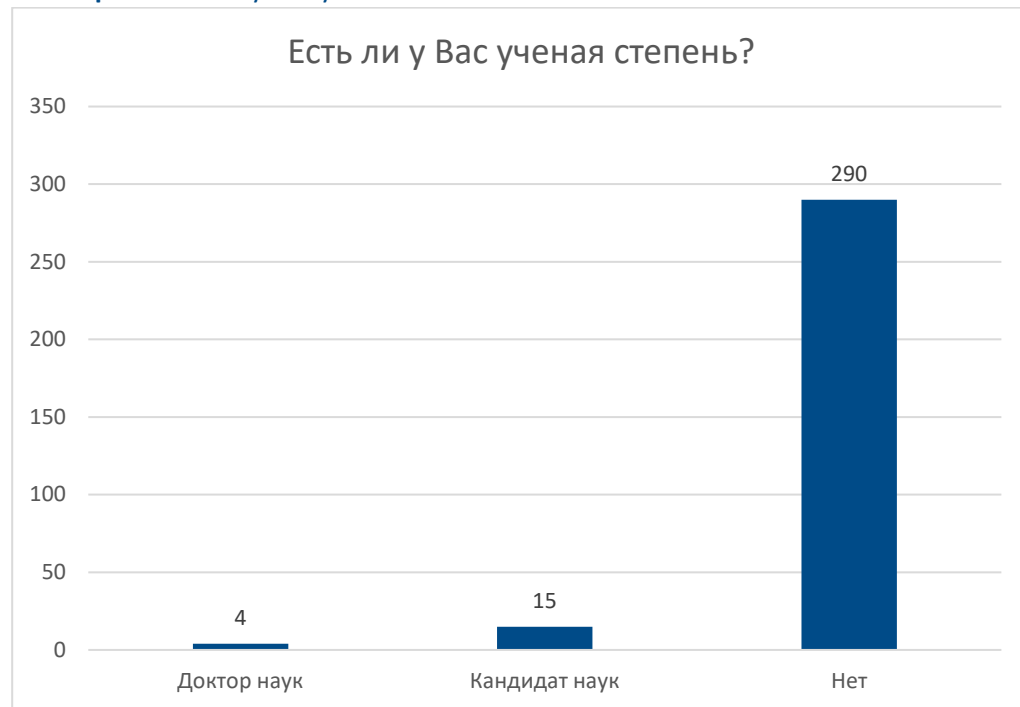
**39 вопрос: Кем вы работаете:**



**40 Вопрос: Какой НАИВЫСШИЙ уровень медицинского образования вы имеете?**



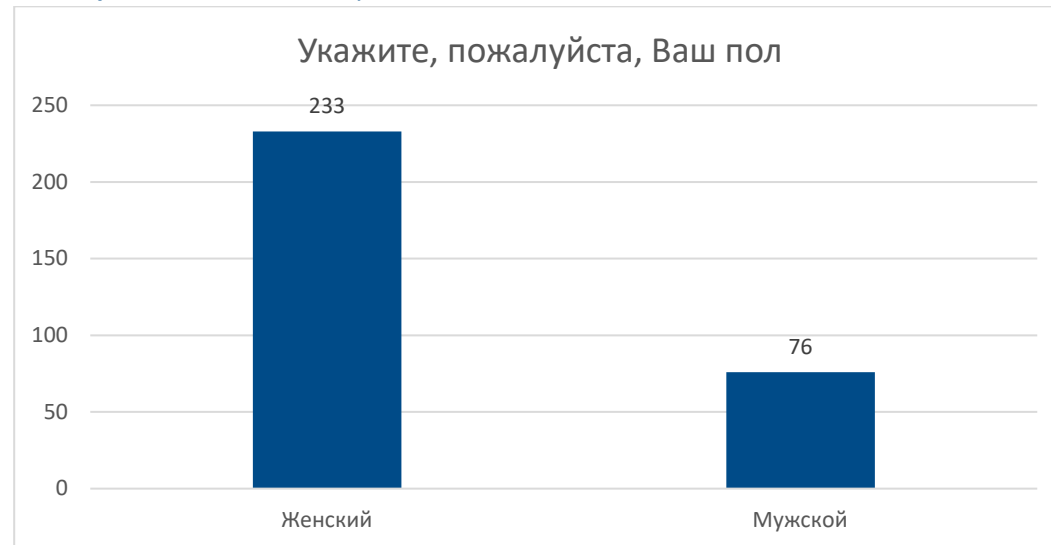
**41 вопрос: Есть ли у Вас ученая степень?**



**42 вопрос:** Сколько Вам лет? (Полных лет)



**43 вопрос:** Укажите, пожалуйста, Ваш пол



**Всего приняли участие: 309 человек**

**Онлайн: 154**

**Офлайн: 155**